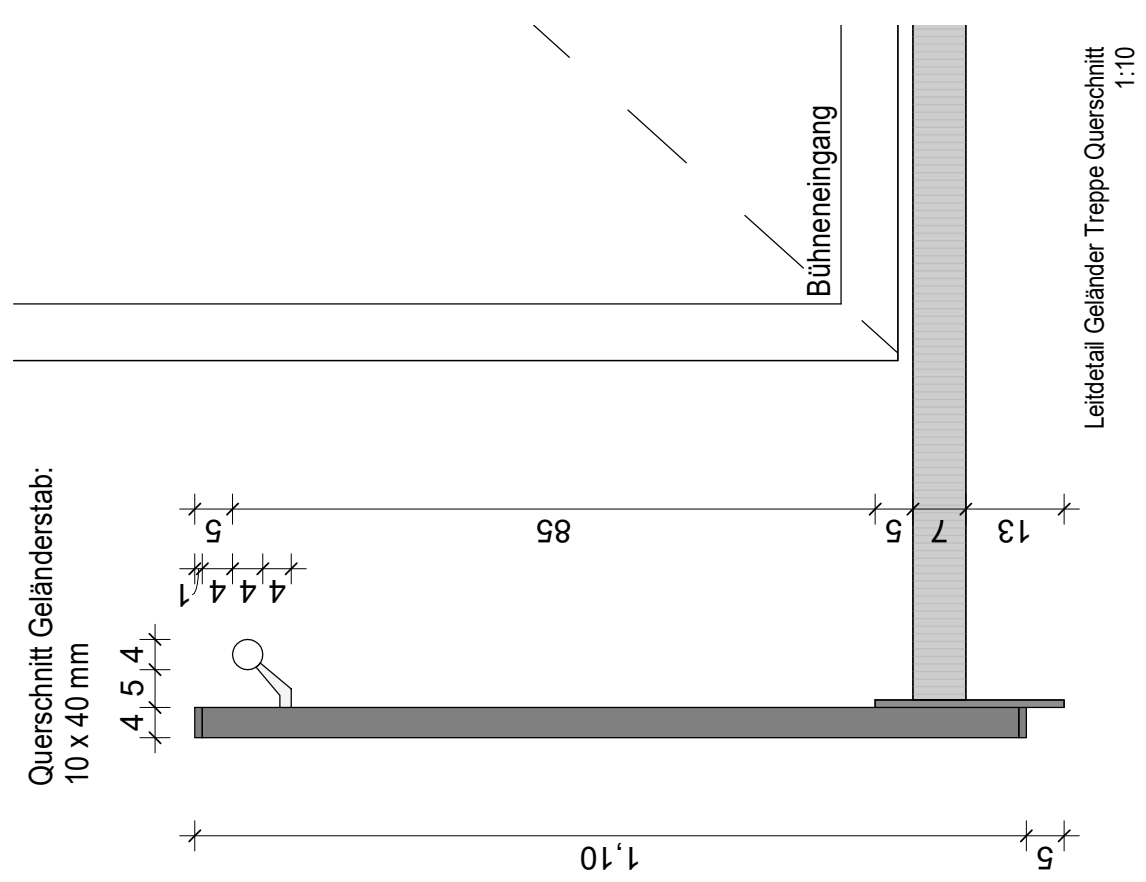
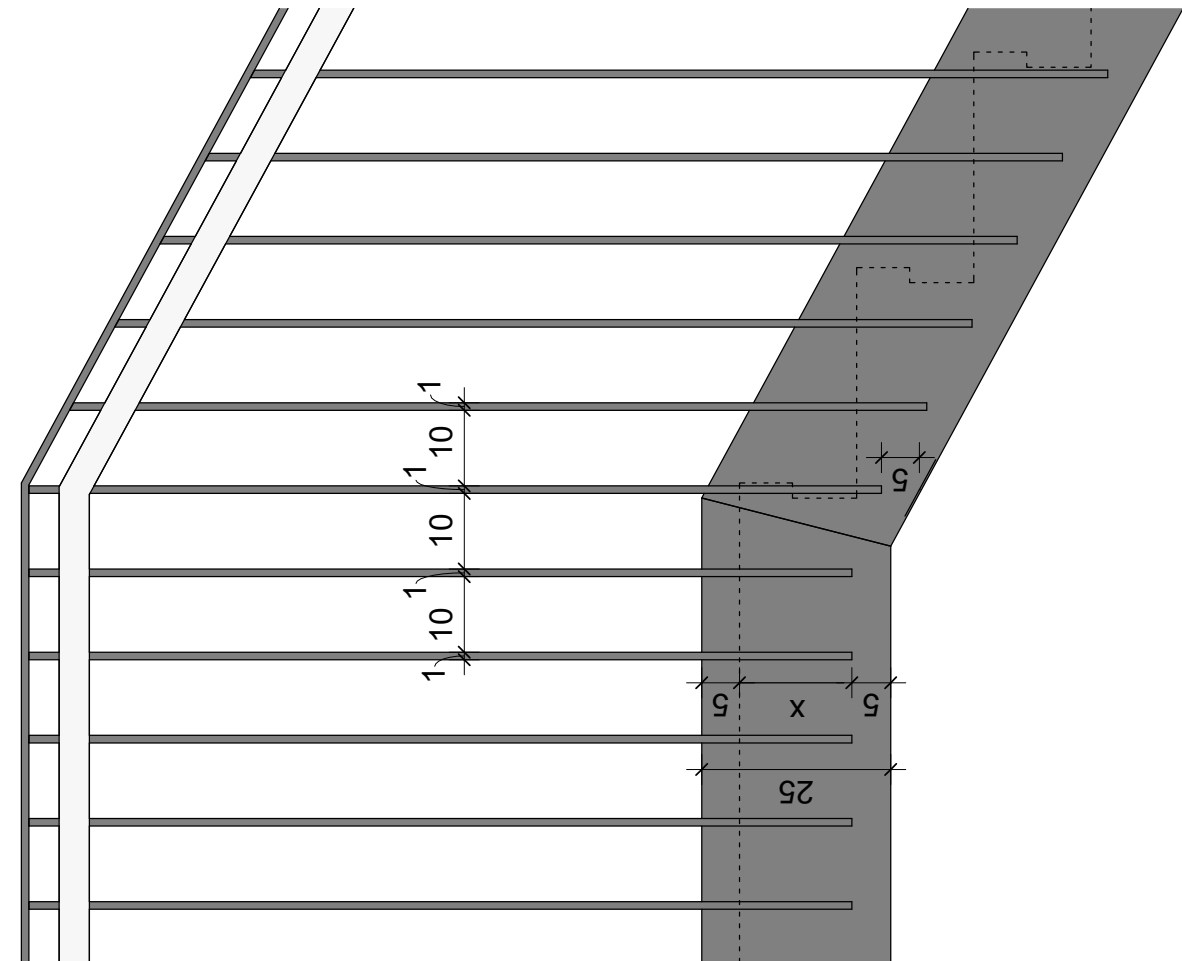


[illegible]

LE WD	Wanddurchbruch Elektro	L DD	Deckendurchbruch Lüftung
ED DD	Deckendurchbruch Elektro	KBZ	Kernbohrzone
LD WD	Wanddurchbruch Lüftung	RA	Rauchabzug



Höhenbezug lokal OK FFB EG = +/- 0,00 = 193,20 m ü. NHN



Bauherr:
Theater Rudolstadt

Anger 1

Anger 1

Anger 1

[illegible]